



GLOBAL
SANI HUB





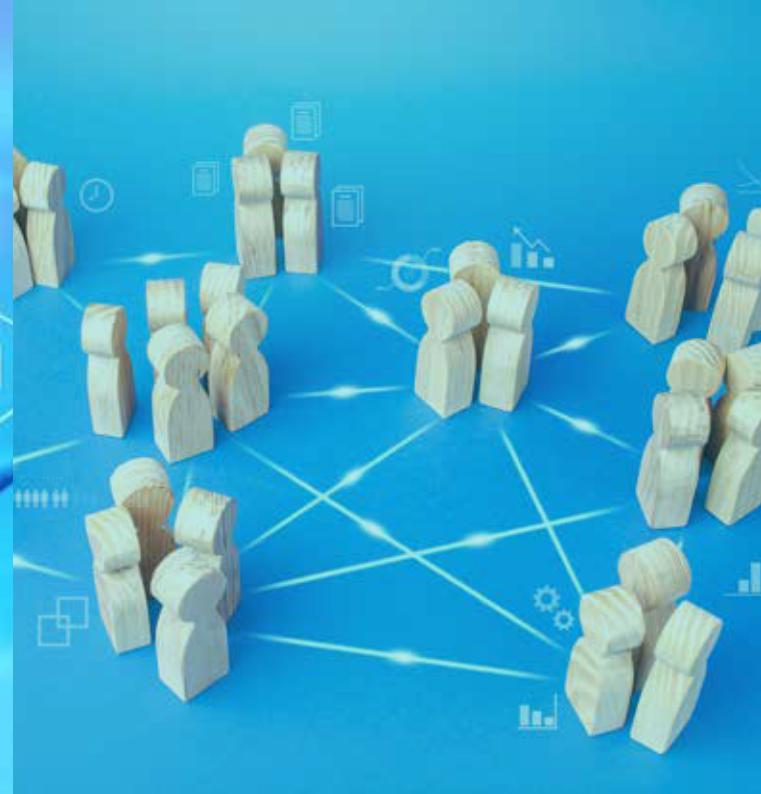
QUI SOMMES- NOUS?

Nous sommes une plateforme qui articule innovation, talent et capacité productive pour faire progresser un système de santé plus résilient, efficace et interconnecté.

Global Sani Hub est une initiative stratégique née aux Canaries, visant à transformer le secteur sanitaire et industriel à travers l'innovation, la durabilité et la numérisation. Nous réunissons des institutions publiques, des entreprises, des centres de recherche et la société civile autour d'un objectif commun : **améliorer la santé des populations et la compétitivité du territoire grâce à des solutions technologiques à fort impact.**

Nous agissons comme un **écosystème collaboratif**, facilitant le développement de projets à haute valeur ajoutée, favorisant le transfert de connaissances et connectant les Canaries à des réseaux nationaux et internationaux. Notre action s'articule autour de la création d'opportunités, de l'accès au financement, de l'accélération d'initiatives innovantes et de l'industrialisation de technologies dans le domaine de la santé.

Forts d'une vocation européenne affirmée, nous promovons une **nouvelle économie du bien-être**, fondée sur l'intelligence collective, l'autonomie stratégique en produits essentiels et la durabilité comme moteur de développement.



ASSOCIÉS



<




HUB



QU'EST-CE
QU'UN **HUB**?

**GlobalSaniHub rassemble les
secteurs industriels et de la
santé des îles Canaries.**



Un **hub d'innovation en santé** est un écosystème dynamique conçu pour stimuler le développement régional, renforcer la résilience des systèmes de santé et accélérer la transition numérique et durable. Il vise à consolider des activités productives à forte valeur ajoutée en intégrant talents, science, technologie et innovation.

Global Sani Hub connecte les acteurs clés du secteur sanitaire et industriel aux Canaries pour catalyser des solutions alignées avec les priorités européennes en matière de santé publique, de durabilité, de transformation numérique et d'intelligence stratégique.

POURQUOI UN **HUB**?

Global Sani Hub agira comme un **nœud stratégique de référence aux Canaries** au sein de l'écosystème européen de l'innovation en santé. Son rôle est de faciliter la coopération entre les acteurs de la quadruple hélice :

les pouvoirs publics, les centres de connaissance, les entreprises et la société civile organisée.

Cet approche collaborative permet de :

- Co-crée des solutions numériques et durables dans le domaine de la santé.
- Promouvoir l'économie du bien-être.
- Encourager des chaînes de valeur résilientes.
- Renforcer l'autonomie stratégique de l'Europe en produits et services sanitaires essentiels.





MISSION



MISSION

Notre mission est de **piloter et dynamiser un écosystème d'innovation** orienté vers l'amélioration des résultats en santé, le renforcement du tissu industriel sanitaire, et le positionnement des Canaries comme pôle de référence en innovation et production de technologies médicales durables.

Nous visons à :

- Faciliter la collaboration dans des projets de I+D+i, santé numérique, biomédecine, logistique sanitaire et technologies vertes.
- Renforcer le transfert de connaissances et de technologies.
- Générer des opportunités économiques à impact positif sur la santé mondiale.
- Connecter les Canaries à des réseaux internationaux d'innovation en santé.

OBJECTIFS

- **Stimuler des solutions technologiques innovantes** qui améliorent la qualité, l'efficacité et la durabilité des systèmes de santé.
- **Favoriser l'innovation ouverte** entre entreprises, centres de recherche et administrations publiques.
- **Accélérer la numérisation du secteur sanitaire**, y compris l'intelligence artificielle, les analyses prédictives, les jumeaux numériques et les outils interopérables.
- **Renforcer l'économie circulaire en santé**, avec priorité à l'écoconception, à la biofabrication et à la neutralité carbone.
- **Soutenir l'internationalisation des entreprises sanitaires basées aux Canaries**, par l'accès au financement européen et la coopération internationale.





PORTÉE ET SERVICES

- **Plateforme d'innovation collaborative**
: un espace physique et numérique pour impulser des projets pilotes, tests de concepts et accélération de solutions.
- **Conseil stratégique** pour accéder aux programmes européens tels que Horizon Europe, EU4Health et Next Generation EU.
- **Soutien au financement public-privé**, y compris les appels à projets nationaux et internationaux.
- **Réseau de partenaires internationaux** et participation à des missions technologiques, consortiums d'innovation et événements à fort impact.
- **Veille stratégique et Market Intelligence**, axées sur les nouvelles technologies de santé, la durabilité et les tendances réglementaires.
- **Programmes de formation et de sensibilisation**, destinés aux jeunes talents, professionnels de la santé et PME du secteur.

CARTE



**Îles Canaries, Mauritanie, Maroc,
Argentine, Uruguay, Oviedo, Madrid,
Belgique, Bilbao, Açores**

RUE JESUS HERNANDEZ GUZMÁN, 24 ENTREPÔTS
B-C, PARC INDUSTRIEL EL MAYORAZGO 38110. SANTA
CRUZ DE TENERIFE, ÎLES CANARIES – ESPAGNE

+34 922 98 55 90

info@globalsanihub.org

www.globalsanihub.org



MERCI