



GLOBAL  
**SANI HUB**


ACTUALIZADO A  
NOVIEMBRE 2025





# ¿QUIÉNES SOMOS?

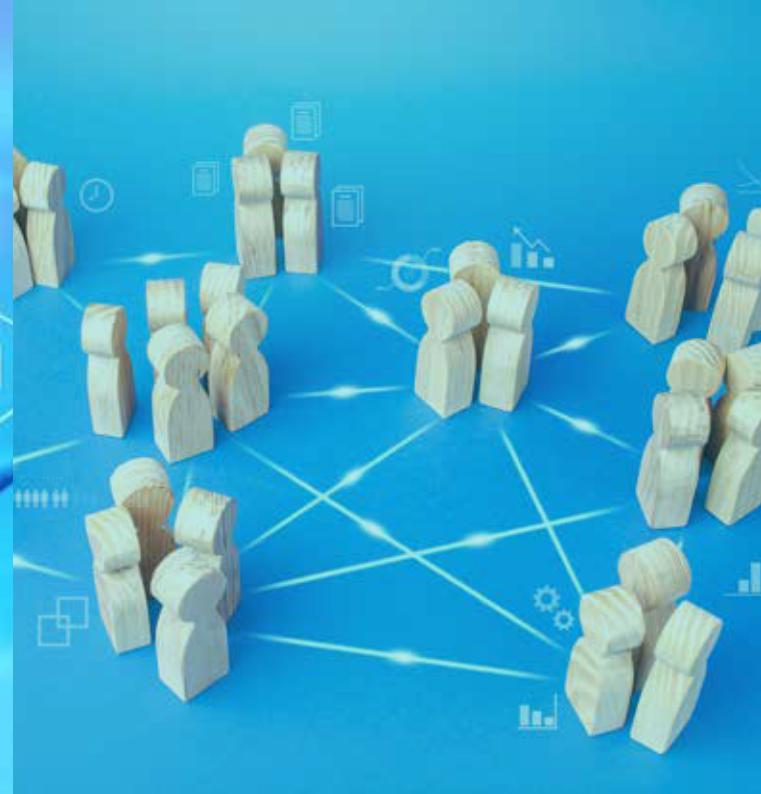
**Somos una plataforma que articula innovación, talento y capacidad productiva para avanzar hacia un sistema sanitario más resiliente, eficiente y conectado.**



**Global Sani Hub** es una iniciativa estratégica nacida en Canarias para impulsar la transformación del sector sanitario e industrial mediante la innovación, la sostenibilidad y la digitalización. Reunimos a instituciones públicas, empresas, centros de conocimiento y sociedad civil en torno a un propósito común: **mejorar la salud de las personas y la competitividad del territorio a través de soluciones tecnológicas con impacto real.**

Actuamos como un **ecosistema colaborativo** que facilita el desarrollo de proyectos de alto valor, fomenta la transferencia de conocimiento y conecta a Canarias con redes nacionales e internacionales. Nuestra labor se articula en torno a la creación de oportunidades, el acceso a financiación, la aceleración de ideas innovadoras y la industrialización de tecnologías en salud.

Con una fuerte vocación europea, promovemos una nueva economía del bienestar basada en la inteligencia colectiva, la autonomía estratégica en productos esenciales, y la sostenibilidad como motor de desarrollo.



# ASOCIADOS






# HUB



¿QUÉ ES  
UN **HUB**?

**GlobalSaniHub aglutinamos al sector Industrial y Sanitario de Canarias.**



Un **Hub de Innovación Sanitaria** es un ecosistema dinámico diseñado para impulsar el desarrollo regional, fomentar la resiliencia de los sistemas de salud y acelerar la transición digital y sostenible. Su objetivo es consolidar actividades productivas de alto valor añadido mediante la integración de talento, ciencia, tecnología e innovación.

**Global Sani Hub** conecta actores clave del ámbito sanitario e industrial en Canarias para catalizar soluciones alineadas con las prioridades europeas en salud pública, sostenibilidad, transformación digital e inteligencia estratégica.

## ¿POR QUÉ UN **HUB**?

**Global Sani Hub** actuará como nodo estratégico de referencia en Canarias dentro del Ecosistema Europeo de Innovación Sanitaria. Su función será facilitar la cooperación entre los actores de la cuádruple hélice:

**Administraciones públicas, centros de conocimiento, empresas y sociedad civil organizada.**

Este enfoque colaborativo permite:

- La cocreación de soluciones digitales y sostenibles en salud.
- La promoción de la economía del bienestar.
- El fomento de cadenas de valor resilientes.
- La mejora de la autonomía estratégica de Europa en productos y servicios sanitarios esenciales.





MISION





# MISION

Nuestra misión es liderar y dinamizar un ecosistema de innovación orientado a mejorar los resultados en salud, fortalecer el tejido empresarial sanitario, y posicionar a Canarias como un polo de innovación y producción industrial en tecnologías médicas sostenibles.

Buscamos:

- Facilitar la colaboración en proyectos de I+D+i, salud digital, biomedicina, logística sanitaria y tecnologías verdes.
- Potenciar la transferencia de conocimiento y tecnología.
- Activar oportunidades de negocio con impacto positivo en la salud global.
- Conectar Canarias con redes internacionales de innovación sanitaria.

# OBJETIVOS

- **Impulsar soluciones tecnológicas innovadoras** que mejoren la calidad, eficiencia y sostenibilidad del sistema sanitario.
- **Fomentar la innovación abierta** entre empresas, centros de investigación y autoridades públicas.
- **Acelerar la digitalización del sector salud**, incluyendo el uso de IA, análisis predictivo, gemelos digitales y herramientas interoperables.
- **Fortalecer la economía circular en salud**, priorizando el ecodiseño, la biofabricación y la neutralidad climática.
- **Apoyar la internacionalización** de empresas sanitarias basadas en Canarias mediante acceso a financiación europea y cooperación internacional.





# ALCANCE Y SERVICIOS

- **Plataforma de Innovación Colaborativa:** espacio físico y digital para impulsar proyectos piloto, pruebas de concepto y aceleración de soluciones.
- **Asesoramiento estratégico** para el acceso a programas europeos como Horizon Europe, EU4Health y Next Generation EU.
- **Apoyo integral a la financiación público-privada**, incluyendo convocatorias nacionales e internacionales.
- **Red de socios internacionales** y participación en misiones tecnológicas, consorcios de innovación y eventos de alto impacto.
- **Market Intelligence y Vigilancia Tecnológica**, con enfoque en nuevas tecnologías sanitarias, sostenibilidad y tendencias regulatorias.
- **Programas formativos y divulgativos**, orientados al talento joven, profesionales sanitarios y PYMEs del sector.

# MAPA



**Canarias, Mauritania, Marruecos,  
Argentina, Uruguay, Oviedo, Madrid,  
Bélgica, Bilbao, Azores**

CALLE JESUS HERNANDEZ GUZMÁN, 24 NAVES B-C,  
POLÍGONO INDUSTRIAL EL MAYORAZGO 38110.  
SANTA CRUZ DE TENERIFE, ISLAS CANARIAS – ESPAÑA

+34 922 98 55 90

info@globalsanihub.org

[www.globalsanihub.org](http://www.globalsanihub.org)



GRACIAS